



WOW SECOND SKIN INSTALLATION GUIDE

Steps and recommendations to install and enhance your Second Skin product.

WOW SECOND SKIN GUÍA DE INSTALACIÓN

Pasos y recomendaciones para instalar y ensalzar Second Skin.

secondSKIN

1

BEFORE INSTALLATION / ANTES DE LA COLOCACIÓN

1.1 BASE PREPARATION

You can install Second Skin on any surface, as long as you use a suitable adhesive.

Before starting, check that the surface is consistent, clean and dry.

1.1 PREPARACIÓN DEL SOPORTE

Puedes instalar Second Skin sobre cualquier superficie, siempre y cuando utilices un adhesivo adecuado.

Antes de comenzar comprueba que el soporte sea consistente, esté limpio y seco.



2

LAYOUT / PLANTEAMIENTO

2.1 INSPIRATION

Endless possibilities!

At www.wowdesigneu.com you will find layout examples that will serve you as a starting point to create a unique space.

2.1 INSPIRACIÓN

¡Las posibilidades son infinitas!

En www.wowdesigneu.com encontrarás diferentes ideas de colocación que te servirán de punto de partida para crear un espacio único.

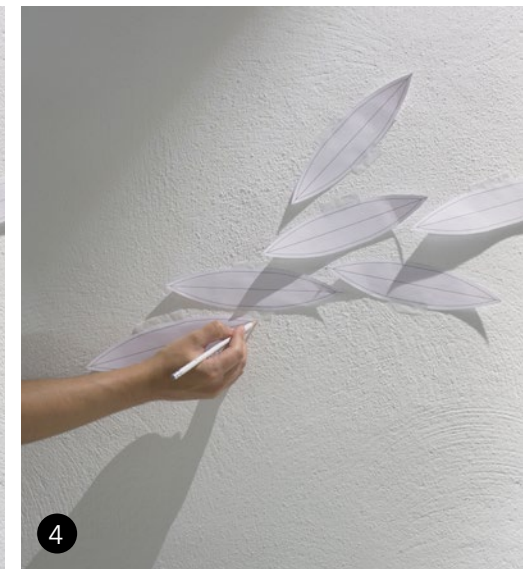
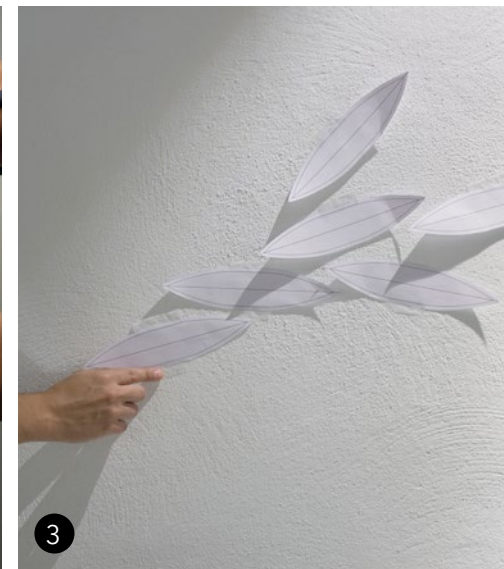
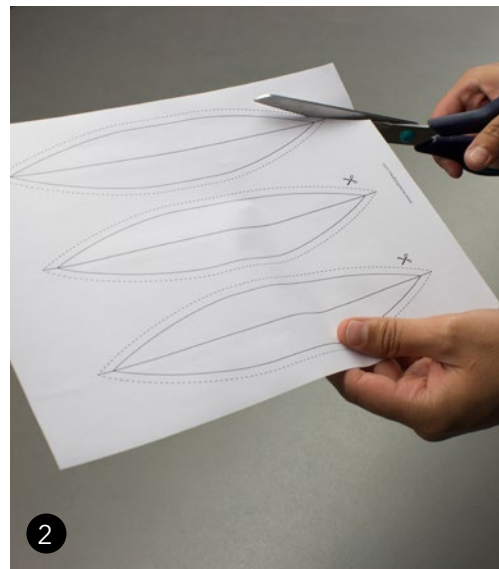
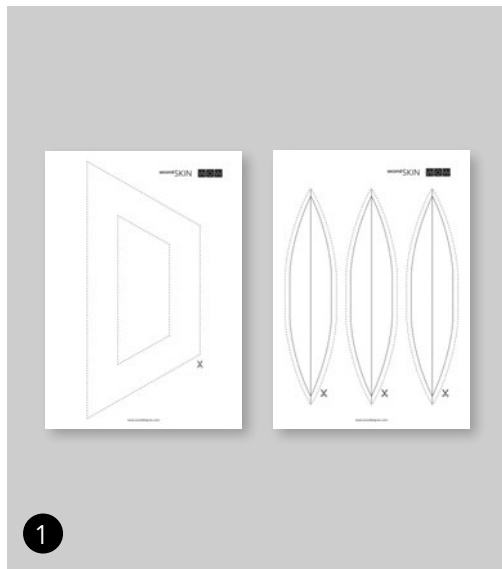


2.2 LAYOUT

To compose and visualize the composition realistically, you can download the template of the products ⁽¹⁾ at www.wowdesigneu.com/downloads.php. You can print the template at home and cut them ⁽²⁾ to create a provisional real scale composition ⁽³⁾ that will guide you before placing the definitive piece. We recommend making a small mark on the wall ⁽⁴⁾ before removing the template to make it easier to stick the piece in the desired position.

2.2 PLANTEAMIENTO

Para que puedas componer y visualizar la composición de manera realista, puedes descargar la plantilla ⁽¹⁾ de los productos en www.wowdesigneu.com/downloads.php. Podrás imprimirlas en casa y recortarlas ⁽²⁾ para crear una composición provisional ⁽³⁾ a escala real que te servirá de orientación a la hora de colocar la pieza definitiva. Te recomendamos que hagas una pequeña marca ⁽⁴⁾ en la pared antes de retirar la plantilla para que te sea más fácil pegar la pieza en la posición deseada.



ADHESIVE

- 3.1 To ensure the correct product adhesion to the surface, it is essential to use specific waterproof adhesive, apt for the purpose and follow the manufacturer instructions. It must be suitable for the environment it will have to withstand.

There are several brands in the market such as "Pattex no more nails waterproof®" or "Unibond no more nails waterproof®" but you can use any other if it is waterproof and fast drying.

- 3.1 ADHESIVO

Es fundamental utilizar un adhesivo de secado rápido específico para la superficie en la que queremos instalar *Second Skin*. En caso de que la instalación sea al aire libre o en zona húmedas, es importante que el adhesivo sea resistente al agua.

En el mercado existen productos con estas características como "Pattex no más clavos®" pero cualquier otro adhesivo que cumpla los requisitos mencionados servirá.



Adhesive example / Ejemplos de adhesivo

3.2 INSTALLATION

Apply adhesive inside the marks you will find on the back ⁽¹⁾.
Place the piece in position, applying pressure on it ⁽²⁾ for a few seconds. The time will vary depending on the technical characteristics of the adhesive.

Second Skin does not need to be grouted



3.2 INSTALACIÓN

Aplica adhesivo dentro de las marcas que encontrarás en la parte trasera de la pieza ⁽¹⁾.
Coloca la pieza en su posición, aplicando presión suavemente sobre ella ⁽²⁾ durante unos segundos. El tiempo variará en función de las características técnicas del adhesivo.

Second Skin no necesita ser rejuntado.



4.1 MAINTENANCE

Once the material has been fitted, it is advisable to remove any remaining adhesive, as recommended by its manufacturer.

To clean the product, as a general guideline, a sponge with warm water and neutral soap is sufficient, then rinse with plenty of clean water.

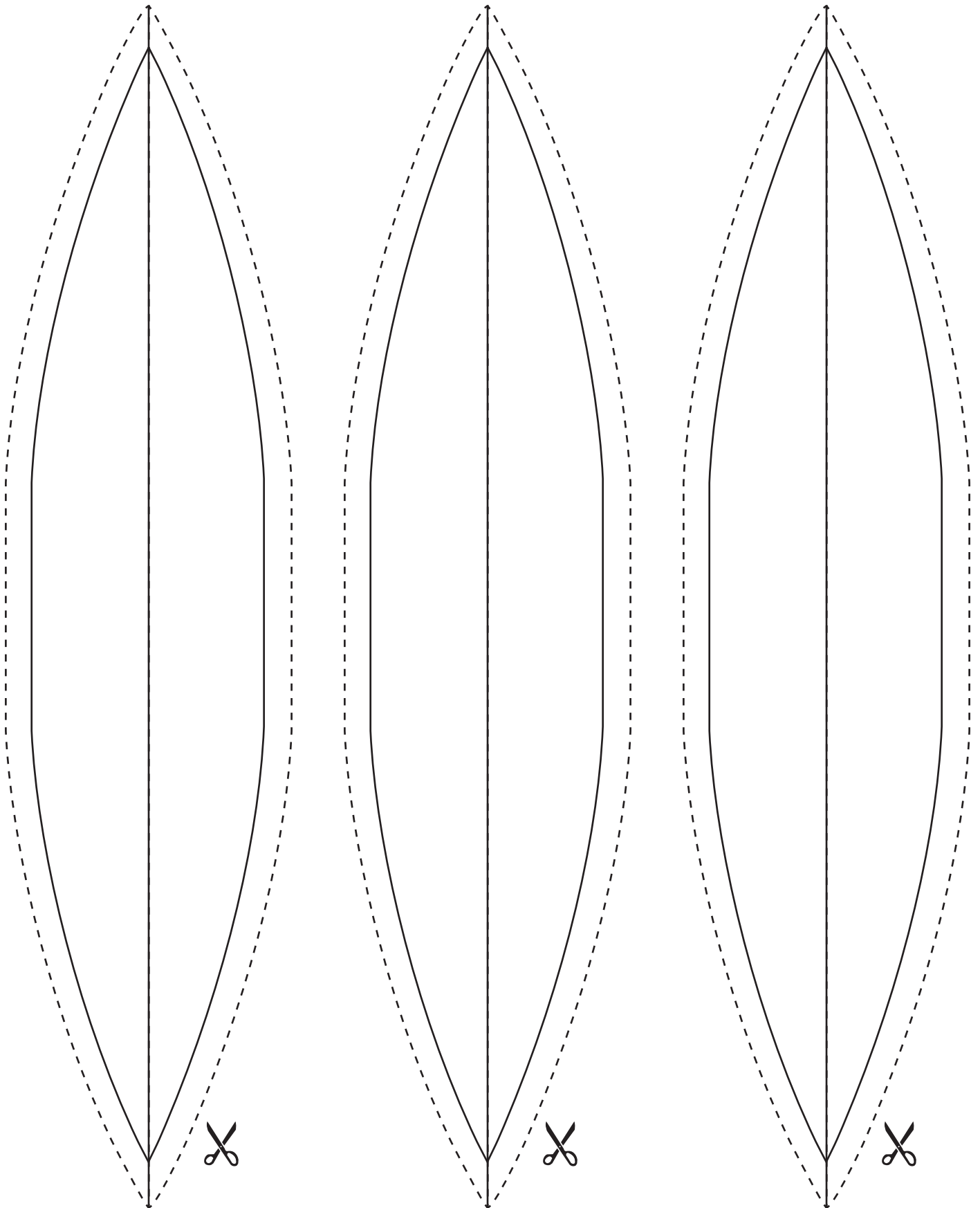
Avoid abrasive and acidic cleaning products.

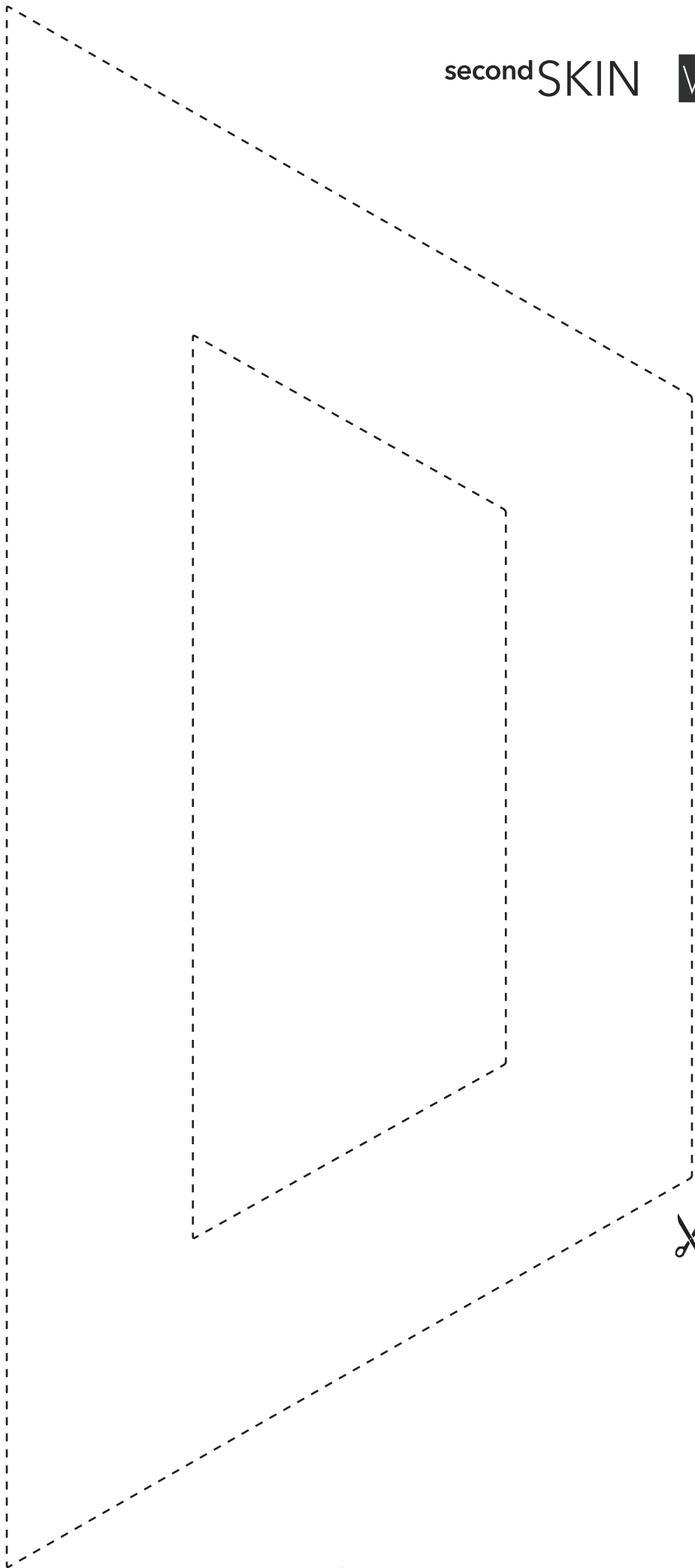
4.1 MANTENIMIENTO

Cuando el material esté colocado retira el adhesivo sobrante siguiendo las recomendaciones del fabricante.

Para limpiar Second Skin es suficiente agua tibia y un detergente neutro. En cualquier caso evita utilizar estropajos y productos de limpieza ácidos o abrasivos.









WOW